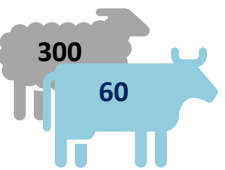


Objectifs de la formation

Le BTSA Productions Animales est une formation supérieure courte qui, sur deux ans, forme des techniciens spécialisés au service de structures agricoles ou para-agricoles dans des domaines diversifiés : développement agricole, groupements de producteurs, alimentation animale, santé animale, reproduction animale, industrie agro-alimentaire, etc... Le technicien supérieur en productions animales doit montrer une adaptation rapide à l'évolution des systèmes et aimer le contact. Pour ce faire, l'exploitation de TOURS-FONDETTES AGROCAMPUS a pour support un atelier bovins lait et un atelier ovin viande certifié Agriculture Biologique.



Conditions d'admission



Cette formation s'adresse aux titulaires d'un Baccalauréat général, technologique ou professionnel.

L'inscription se fait par la procédure Post-bac de l'Éducation Nationale (www.parcourssup.fr).

Les candidats pourront accéder au site d'information à compter du mois de décembre et formuler leurs vœux de la fin janvier à la mi-mars (en fonction des dates prévues par la procédure).

Débouchés et/ou poursuites d'études



Principaux débouchés professionnels :



Éleveur, conseiller / technicien d'élevage (E.D.E., coopérative, groupement de producteurs, etc...)

Contrôleur de performances (contrôle laitier, pesées, etc...)



Technicien recherche en expérimentation (INRA, instituts techniques, firmes ayant un pôle RetD, etc...)

Technicien de prévention (groupement de défense sanitaire) ou de reproduction (insémination animale).

Technico-commercial (aliments du bétail, produits vétérinaires, etc...)



Poursuites d'études :

En **Certificat de Spécialisation (CS)** de niveau III : à dominante productions animales, mais aussi dans des domaines complémentaires (gestion d'entreprise, grandes cultures, ...) - 6 mois à 1 an en formation initiale scolaire ou par apprentissage.

En **Licence Professionnelle (LP)** : à dominante productions animales, mais aussi dans des domaines complémentaires (gestion d'entreprise, industrie agro-alimentaire, ...) - 1 an en formation initiale scolaire ou par apprentissage

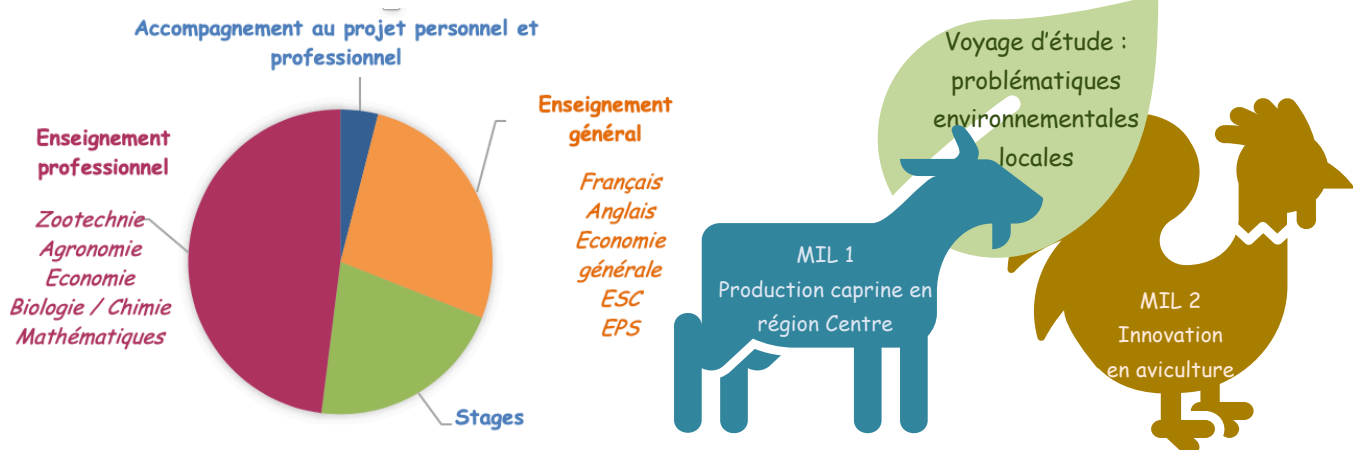
En classe préparatoire **ATS**, qui prépare au concours C d'entrée aux Écoles d'Ingénieur et vétérinaires.

Dans d'autres cursus scientifiques et techniques : licence de biologie (L2 voire L3), Écoles d'ingénieur privées (entrée en 2^{ème} année), etc...

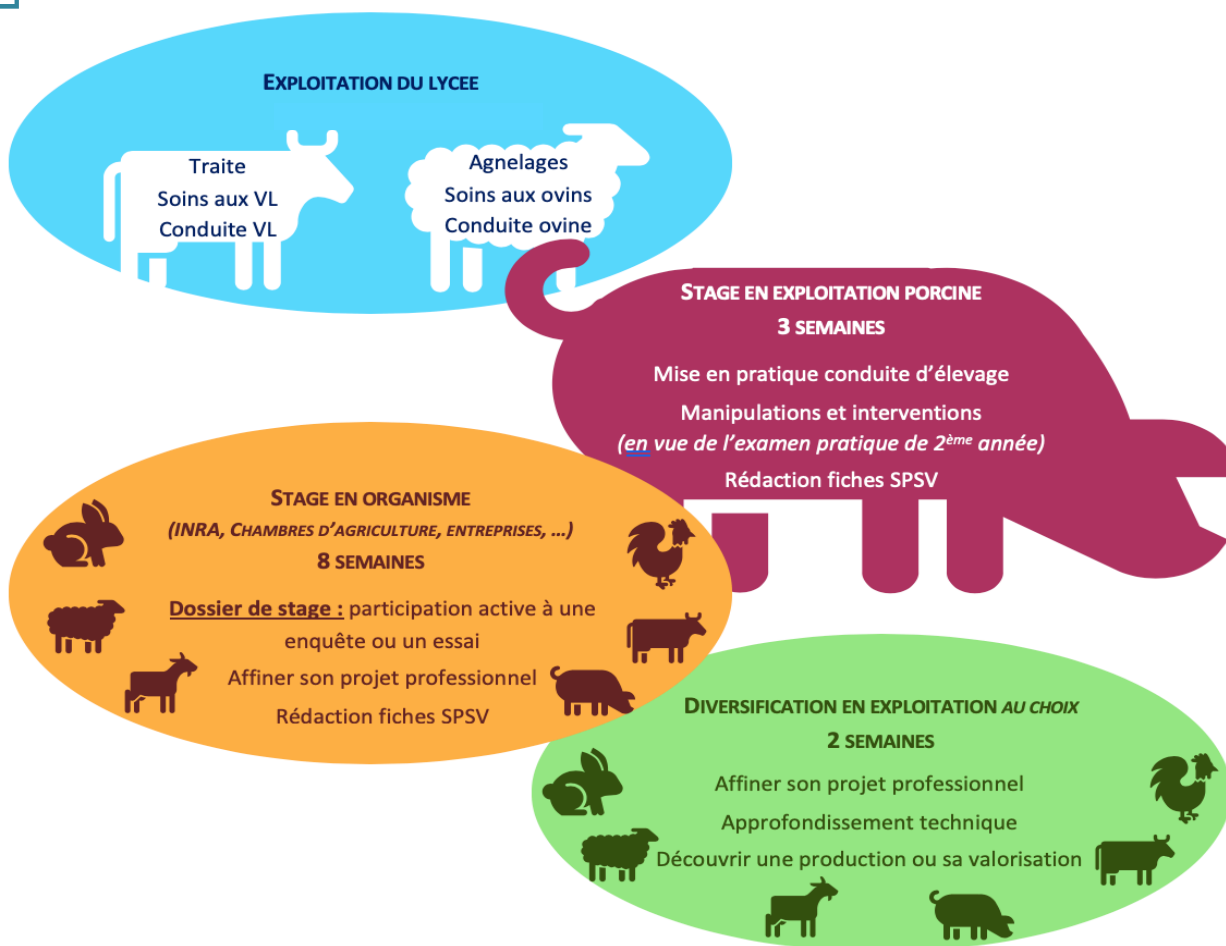
Contenu de la formation



Répartition des enseignements et spécificités



Les 15 semaines de stage



Modalités d'évaluation

L'examen est organisé en deux groupes d'épreuves :

- **50 % en cours de formation** (contrôle continu) : CCF répartis le long des deux années
- **50 % en examen final** :
E-1 : Expression française et culture socio-économique - Écrit 4h, coefficient 6
E7-1 : Sciences et techniques PA - Écrit 4h, coefficient 6
E7-2 : Dossier technique - Oral sur dossier écrit, coefficient 6