



Tours-Fondettes
agrocampus

Lycée CFA CFPPA Exploitations

Votre avenir grandeur nature

LIVRET D'ACCUEIL

(Plateau technique de Chinon)



ENSEIGNEMENT AGRICOLE
**L'AVENTURE
DU VIVANT**
RÉVÈLE TON TALENT



BIENVENUE À CHINON

Plateau technique du CFA

de Tours-Fondettes agrocampus

Notre centre de formation

Présentation de l'établissement	2
Organigramme du CFA CFPPA	3
Nos engagements qualité	5

Nos formations et missions

Filières, formations et missions	6
Mémento de l'apprentissage	7
Modalités d'élections des représentants des apprentis	8

La vie sur le plateau technique

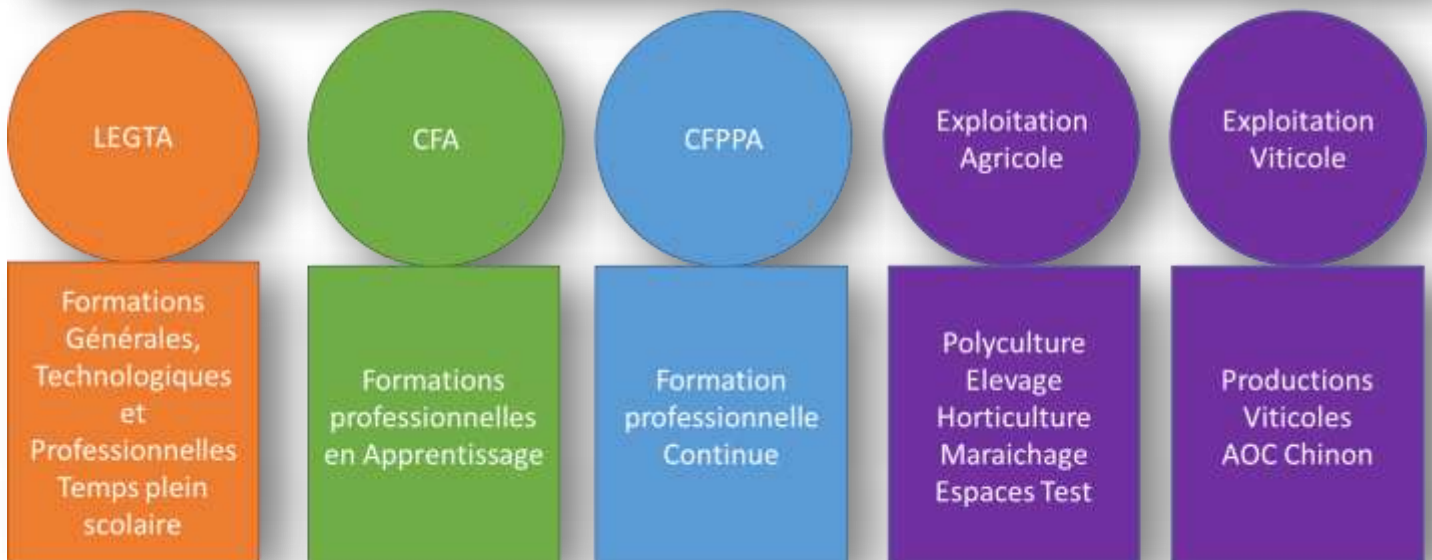
Cadre de vie : Horaires, Service vie scolaire, cellule médiation, transport, hébergement, salle multimédia, parking, tarifs, atelier technologique, exploitation viticole, demi-pension	9
Plan d'accès Chinon et Fondettes	10
Infos pratiques	11



Locaux sous réglementation ERP, accessibles aux personnes à mobilité réduite
Orientation et adaptation pédagogique possible, tuteurée par un référent handicap

Présentation de l'établissement

5 centres constitutifs



NOS MISSIONS

- Assurer une formation générale, technologique et professionnelle initiale et continue ;
- Participer à l'animation et au développement des territoires ;
- Contribuer à l'insertion scolaire, sociale et professionnelle des jeunes et des adultes ainsi qu'aux activités de développement, d'expérimentation et d'innovation agricoles et agroalimentaires ;
- Participer à des actions de coopération internationale, notamment en favorisant les échanges et l'accueil d'élèves, apprentis, étudiants, stagiaires et enseignants.

Tours-Fondettes agrocampus est un établissement regroupant lycéens, apprentis, étudiants et adultes en formation tout au long de la vie. Dans un écrin de verdure, un parc boisé de 24 hectares autour du Château de La Plaine, à 20 minutes de la gare Tours, cet établissement public « Grandeur Nature » gère deux exploitations agricoles à Fondettes et à Chinon.

CAP, secondes et baccalauréats scientifiques série S, technologiques ou professionnels, permettent aux jeunes de se former sur les entreprises au sein de la structure et d'acquérir des connaissances générales ancrées dans le vivant.

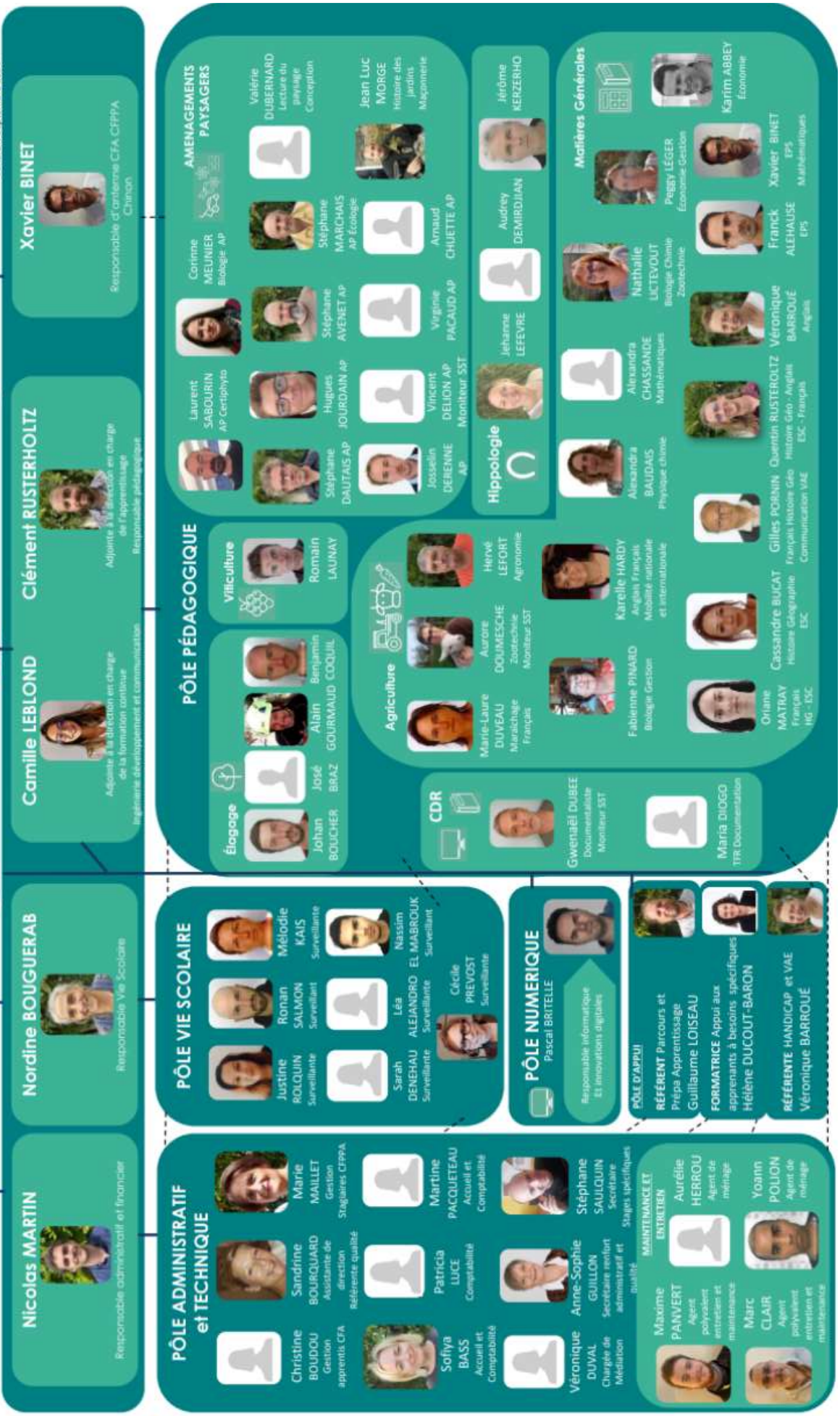
Les BTS regroupent sur le site 200 étudiants sur les filières eau, paysage, élevage, horticulture, maraîchage, et viticulture. Les liens avec l'université de Tours permettent de poursuivre les études dans la Région ou de choisir d'autres horizons en France ou à l'étranger.

Les exploitations, entreprises réelles intégrées aux filières professionnelles correspondantes, nous amènent à concilier formation théorique et professionnelle, facilitant l'apprendre et l'entreprendre, favorisant l'interaction entre l'expérience et la connaissance avec le souci de l'efficacité économique.

Nous serons ravis de vous accueillir pour vous conduire vers votre avenir grandeur nature.

Lien hiérarchique
 Lien fonctionnel

VERSION Septembre 2024





Tours-Fondettes
agrocampus

Lycée CFA CFPFA Exploitations

Qualité du service
Qualité de l'organisation
Qualité du suivi de l'apprenant
**ORGANIGRAMME
2024-2025**

Sophie TERMEAU

Directrice Adjointe en charge de la Formation Professionnelle Continue et de l'Apprentissage
DIRECTRICE du CFA et du CFPFA



Lien hiérarchique
Lien fonctionnel

VERSION septembre 2024



Nicolas MARTIN



Responsable administratif et financier

Nordine BOUGUERAB



Responsable Vie Scolaire

Camille LEBLOND



Adjointe de direction
Ingénierie développement et communication

Clément RUSTERHOLTZ



Adjoint de direction
Responsable pédagogique

Xavier BINET



Responsable d'antenne CFA CFPFA
Chiron

VACATAIRES

MATIÈRES GÉNÉRALES



Manel MARTINEZ GAVARA
Mathématiques
Remédiation - Informatique

Françoise PARREIL
Anglais

Angélique MAILLET
Français - Anglais

Romain DE LUCA
Informatique
Physique Chimie

ELAGAGE



Antoine BARDON
Techniques élagage

Sébastien ROBIN
Élagage et grimpe

AMÉNAGEMENTS PAYSAGERS



Lissandra ALVES

Biologie et aménagements
paysagers

Maryse FRIOT

Certiphyto – Fleurissement
Vivaces

Anthony WERNER

Aménagements Paysagers

AGRICULTURE



Fabien RAYMOND
Agronomie

Philippe BERTON
Soudure - Simulateur

Olivier GIRAULT
Travaux agri – entretien
maintenance

Alexandre ROCH
Agroéquipement

VITICULTURE



Jérôme BLANCHIN
Viticulture – travail du sol



TOURS FONDETTES
AGROCAMPUS



NOS ENGAGEMENTS

- ✓ **Accompagner l'apprenant tout au long de son parcours de formation**
et garantir la qualité des formations dispensées.
- ✓ **Mobiliser les équipes au service des nouveaux défis que l'enseignement agricole public doit relever,**
entretenir le niveau d'expertise, conduire des projets et innover.
- ✓ **Assurer des formations à faible empreinte écologique, enseigner à produire autrement**
et contribuer ainsi à l'engagement collectif en matière de durabilité et de préservation de l'environnement.
- ✓ **Être reconnu en tant qu'établissement de formation attractif en recherche d'amélioration continue,**
innover dans la programmation des formations, actualiser la carte de formations et maintenir une visibilité forte tout en renforçant les liens avec les partenaires.

Pourquoi mettre en place une démarche qualité ?



Qualité des formations
et réussite des
apprenants



Qualité des
échanges et du
suivi



Partage de
connaissances,
d'innovations, d'outils



Planification,
conduite de projets
et vision stratégique



Reconnaissance de
notre CFA-CFPPA
au sein du territoire

NOS FILIERES ET FORMATIONS

Agriculture - Horticulture :

- CAPa MA (sur Chinon) : Ruminants et Grandes Cultures
- CAPa Ma (sur Fondettes) : Horticulture
- Bac Pro : Conduite et Gestion de l'Entreprise Agricole

Hippique :

- CAPa : Palefrenier Soigneur
- CAPa : Maréchal ferrant
- Bac Pro : Conduite et Gestion de l'Entreprise Hippique

Viticulture :

- CAPa Ma Viticulture (sur Chinon)

Paysage-Espaces Verts :

- CAPa Jardinier Paysagiste (sur Chinon et Fondettes),
- Bac Pro Aménagements Paysagers
- BTSA Aménagements Paysagers

Élagage :

- CS Certificat de Spécialisation Arboriste Élagueur

Agroéquipement :

- CS Tracteurs et Machines agricoles

NOS MISSIONS

- Former des jeunes en partenariat avec des employeurs. Le CFA s'engage à dispenser une formation générale, technologique et pratique en association avec les maîtres d'apprentissage du CAPA au BTSA.
- Aider au mieux les jeunes dans leur suivi scolaire avec une aide particulière aux personnes en difficulté.
- Conseiller les jeunes sur leur devenir et les aider dans leurs choix.
- Répondre au mieux aux attentes des apprentis et des maîtres d'apprentissage concernant le contrat d'apprentissage et la législation.
- Accompagner le jeune pour le préparer au mieux à son examen.

Contacts et personnes ressources cfa.indre-et-loire@educagri.fr - 02.47.42.17.90

- **Christine BOUDOU**, Gestion administrative des apprentis
- **Véronique DUVAL**, Chargée de Médiation
- **Nordine BOUGUERAB**, Responsable Vie Scolaire
- **Clément RUSTERHOLTZ**, Adjoint de direction et responsable pédagogique
- **Guillaume LOISEAU, Véronique BARROUE et Hélène DUCOUT-BARON** animent le PAS (Pôle d'Appuis Spécifiques) et accompagnent les apprenants à besoins spécifiques.

MÉMENTO DE L'APPRENTISSAGE

La formation par apprentissage, c'est :

- Se former à un métier en alternance CFA / Entreprise
- Être salarié => Signer un contrat de travail
- Acquérir une expérience professionnelle
- Obtenir un diplôme

Conditions d'accès à la formation :

- Toute personne âgée de 16 à 29 ans ou 15 ans sortant de 3ème ou dont le projet professionnel est défini et qui a envie d'entrer dans la vie active et travailler
- Signer un contrat d'apprentissage avec un employeur pour la durée du diplôme

Trouver un contrat est une démarche personnelle, il vous faudra :

- Faire votre CV et votre lettre de motivation
- Rechercher en fonction de votre situation géographique et de vos moyens de locomotion / hébergement

Droits et devoirs de l'apprenti, en tant que salarié en formation :

Une fois dans l'entreprise, il doit respecter le règlement intérieur et la durée hebdomadaire du travail de 35 heures, le temps de formation faisant partie intégrante de cette durée. Il a ensuite les mêmes droits que les autres salariés : 5 semaines au minimum de congés payés, protection maladie, maternité, accidents du travail... Ils sont bien sûr tenus d'effectuer les tâches confiées par l'employeur. De son côté, celui-ci doit leur permettre d'apprendre leur métier.

Les règles en matière de Santé et Sécurité au Travail

Un jeune de moins de 18 ans ne peut pas effectuer de travaux comportant des risques pour sa santé ou sa sécurité. Toutefois, pour les besoins de sa formation, il peut être employé à certains travaux réglementés. Vous devez alors remplir une déclaration de dérogation préalable.

Démarches et Renseignements auprès de la DREETS Centre Val de Loire

Rémunération et Aides :

Âge de l'apprenti	Ancienneté dans l'entreprise		
	1ère année de contrat	2ème année de contrat	3ème année de contrat
16 à 17 ans	27 %	39 %	55 %
18 à 20 ans	50 %	57 %	67 %
21 à 25 ans	53 %	61 %	78 %
26 ans et plus	100 %	100 %	100 %
SMIC horaire au 1 ^{er} janvier 2024 : 11,65 €			

L'aide au Premier Équipement

Les classes entrantes 1^{ère} année CAP, 2^{nde} BAC PRO, BTS et CS peuvent prétendre à un premier équipement pédagogique financé par l'OPCO ou la Collectivité.

Cet équipement est défini par l'équipe pédagogique du groupe classe.

Les EPI ne rentrent pas dans cette enveloppe et seront pris en charge par l'employeur.

MODALITÉS D'ÉLECTIONS DES REPRESENTANTS DES APPRENTIS

Election.

Il est procédé à l'élection d'un représentant titulaire des apprentis et d'un suppléant. Cette élection s'effectue au scrutin uninominal à deux tours, au cours des 2 premières semaines en centre de formation.

Rôle des délégués.

Au sein du groupe, le délégué joue un rôle d'information et de régulation, afin de maintenir la cohésion nécessaire et la bonne marche de la formation.

Il peut être amené à présenter les demandes émanant du groupe au coordonnateur de filière ou à la direction. Les délégués ne siègent au Conseil de Perfectionnement qu'à titre consultatif.

Lors du Conseil de Perfectionnement qui se réunit trois fois par an, le délégué exprime les remarques que le groupe lui transmet. Ce représentant aura soin de consulter auparavant chaque membre du groupe et de restituer de façon impartiale leurs demandes.

Le Conseil de Perfectionnement.

Le Conseil de perfectionnement est constitué de :

- 1°.- trois représentants élus des apprentis
- 2°.- trois représentants élus des formateurs et des personnels administratifs ou de service du centre
- 3°.- cinq représentants des organisations professionnelles agricoles
- 4°.- un représentant de la Chambre d'Agriculture
- 5°.- le Directeur Départemental de l'Agriculture et de la Forêt
- 6°.- le chef du service départemental chargé du travail et de la protection sociale agricoles ou son représentant
- 7°.- le Directeur de l'EPLEFPA
- 8°.- un représentant d'un organisme public compétent pour les domaines abordés par les formations dispensées par le centre.

A sa tête, siège un Président, nommé pour 3 ans. Le conseil élit son président parmi les membres cités aux alinéas 3 et 4.

Le Conseil de Perfectionnement a un rôle consultatif sur l'organisation pédagogique de la formation et sur le fonctionnement et l'organisation du centre.

LA VIE SUR LE PLATEAU TECHNIQUE DE CHINON

CADRE DE VIE

Les Horaires pour les apprentis

JOUR	MATIN	APRES MIDI
Lundi	9 h 00 – 12 h 00	13 h 00 – 17 h 00
Mardi au Jeudi	8 h 00 – 12 h 00	13 h 00 – 17 h 00
Vendredi	8 h 00 – 12 h 00	

Le service Vie Scolaire

Le chef de service de la Vie Scolaire accompagné de ses surveillants est à votre disposition pour vous accompagner dans votre quotidien. Lors des semaines d'ouverture de Chinon un surveillant est missionné pour gérer la vie scolaire pendant la journée. En cas d'absences ou de retards, l'équipe de la vie scolaire est à votre disposition : au 02 47 42 17 90 et /ou viesco.cfa37@educagri.fr

La cellule Médiation

L'espace de médiation est un lieu d'écoute et d'accompagnement. En effet, il s'agit de sécuriser le parcours de formation de l'apprenant à travers un suivi personnalisé et adapté. Les missions s'articulent principalement autour des axes de travail suivants : suivi et accompagnement de l'apprenant en cas de difficultés et prévention/accompagnement des ruptures.

Le Pôle d'Appuis Spécifiques

Quatre référents de l'accompagnement des apprenants œuvrent principalement sur trois axes : social, pédagogie et handicap. Les actions sont individuelles, contractualisées, adaptées et révisables à tout moment. Elles sont coordonnées en lien avec les différents partenaires : direction, formateurs, familles, jeunes, entreprises et acteurs médico-sociaux du territoire. L'accompagnement est social et pédagogique dans le but de sécuriser les parcours d'apprentissage / formation.

Les Transports

Depuis la Gare de Chinon : 20 min à pied

L'hébergement et la restauration

Le CFA dispose d'un internat au lycée Rabelais et au CFA de Fondettes. Une navette est prévue chaque soir et matin. Les apprentis internes peuvent aussi bénéficier de sorties organisées, et ont au minimum une heure d'étude encadrée en salle par jour de présence.

La salle multimédia :

Une salle dotée de 10 postes informatiques, accessible sous responsabilité d'un formateur permet aux apprenants de s'initier ou de se perfectionner dans le domaine de la bureautique, de l'informatique et de la recherche internet.

Le parking :

Les apprenants internes peuvent se garer sur le parking à côté du plateau technique. Un parking vélo scooter, moto est à la disposition. Les véhicules garés sur les parkings restent sous la responsabilité de leur propriétaire.

Les tarifs : Le tarif de l'internat correspond à 4 nuits et à 9 repas.

SITE	TARIF A LA SEMAINE *
Garçons ou filles - Chambre de 4 personnes	64.90 euros : 9 repas et 4 nuits

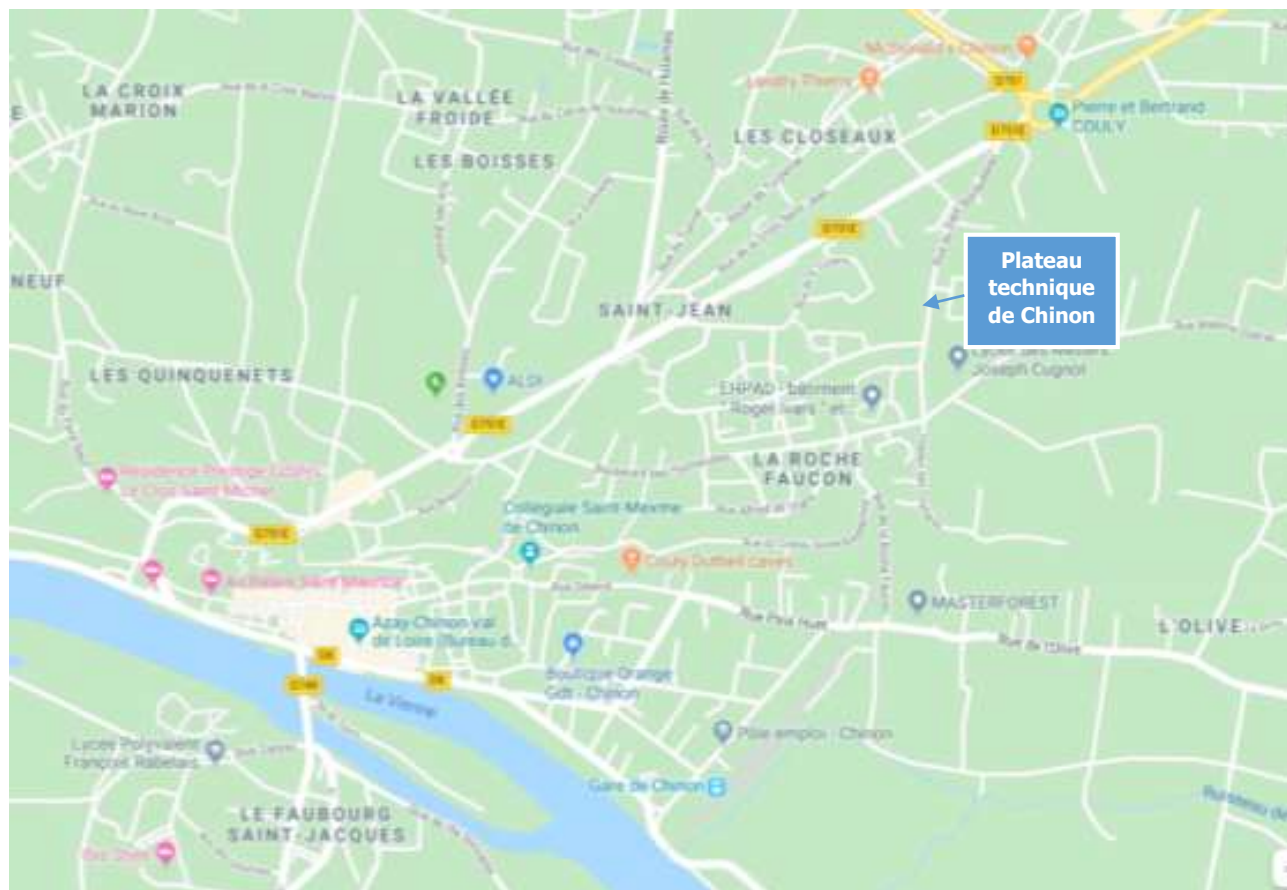
* sous réserve de mise à jour en CA

Le tarif de la demi-pension correspond à 5 repas (forfait)

FONDETTES et CHINON	Par semaine 20.10 euros	Forfait 4 jours 16.10 euros
---------------------	-------------------------	-----------------------------

Attention les repas non consommés le vendredi ne seront pas remboursés.

PLAN DE CHINON



PLAN D'ACCES Tours-Fondettes agrocampus



Coordonnées GPS :
127 avenue du Général
de Gaulle
37230 FONDETTES



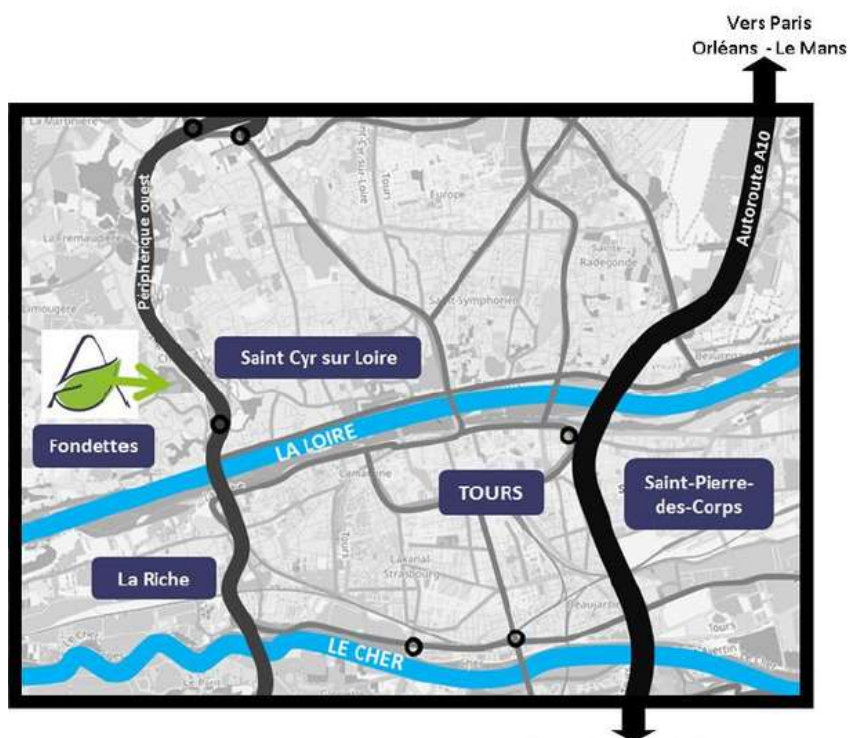
Prendre la sortie
"Fondettes Sud" du
périphérique Ouest



En bus :

Ligne 11 direction Mareuil
Arrêt Agrocampus

<http://www.filbleu.fr>





→ Que faire en cas de ?

Réclamations / Suggestions / Remarques :

Une boîte de suggestions, relevée toutes les semaines,
est à votre disposition dans le couloir RDC ou
scannez le QRcode ci-dessous pour accéder au formulaire



Vous pouvez aussi faire vos remarques par le biais de l'adresse mail :
suggestions.cfacfppa37@educagri.fr

Retards ou absences :

L'équipe de la vie scolaire est à votre disposition au 02 47 42 17 90
et /ou viesco.cfa37@educagri.fr

Problème constaté dans les locaux, demande ou remise de clé d'internat :

Vous rendre à la vie scolaire pour signaler le problème

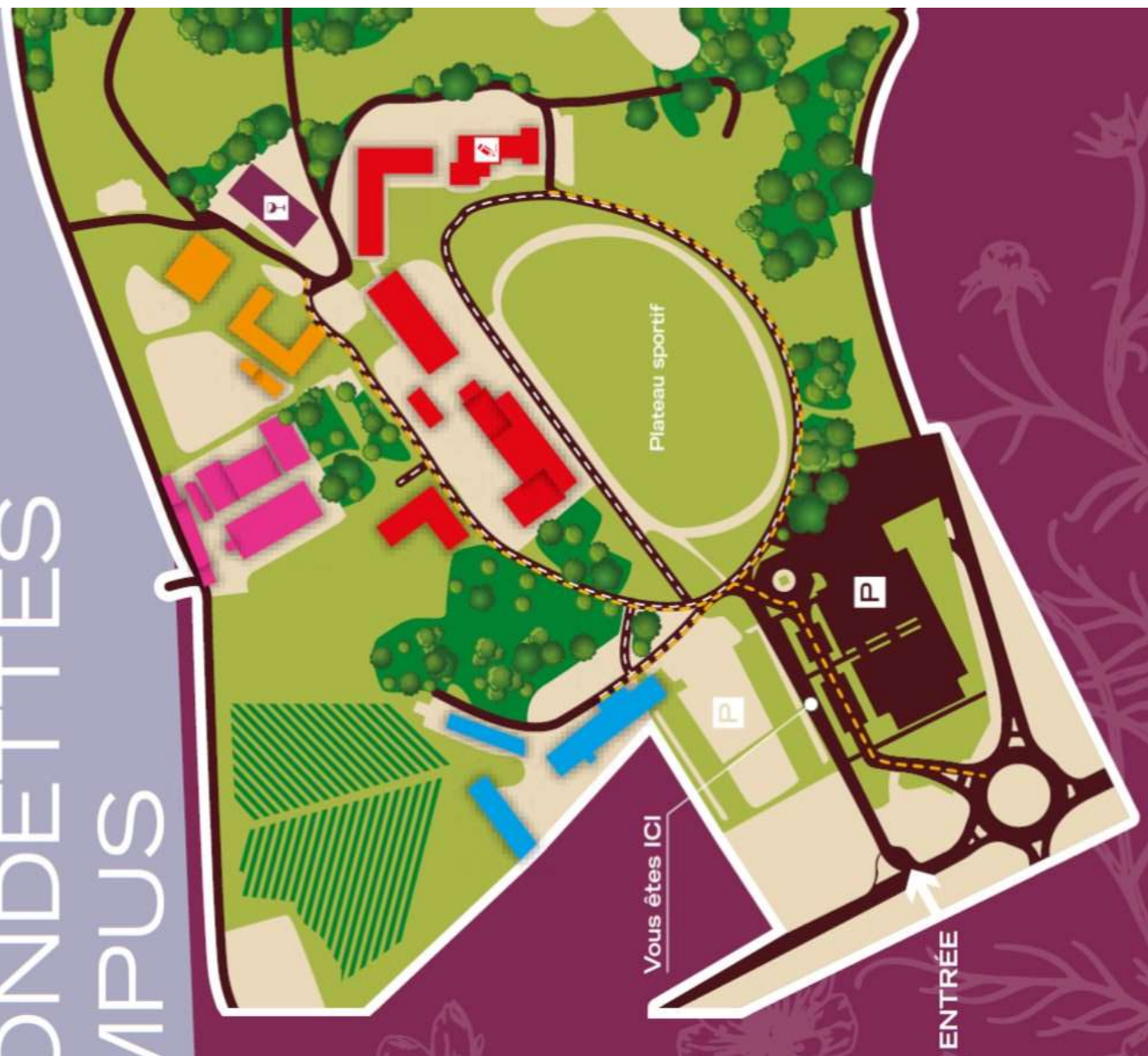


Locaux sous réglementation ERP, accessibles aux personnes à mobilité réduite
Orientation et adaptation pédagogique possible, tuteurée par un référent handicap

TOURS-FONDETTES AGROCAMPUS

LÉGENDE

- C.F.A. (apprentissage)
- C.F.P.P.A. (formation continue)
- La Bergerie
- Le Lycée
- Les Serres Horticoles
- Boutique de Vins
- Administration
- Parking
- Circulation véhicules
- Circulation piétons



Nos sites

Fondettes

Boîte postale

CFA CFPPA
BP 40079
37230 Fondettes PPDC

GPS

127 Avenue du Général De
Gaulle, 37230 Fondettes

Plateau Technique Chinon

26 rue du Petit Bouqueteau,
37500 Chinon

Nos numéros

Fondettes

CFA

02.47.42.17.90

CFPPA

02.47.42.02.47

Nos mails

CFA

cfa.indre-et-loire@educagri.fr

CFPPA

cfppa.tours@educagri.fr



Nos réseaux

www.tours-fondettes-agrocampus.fr

